

Cystektomi hos eldre

BITA GHARIB-ALHAUG
AVDELING FOR UROLOGI
OUS, AKER

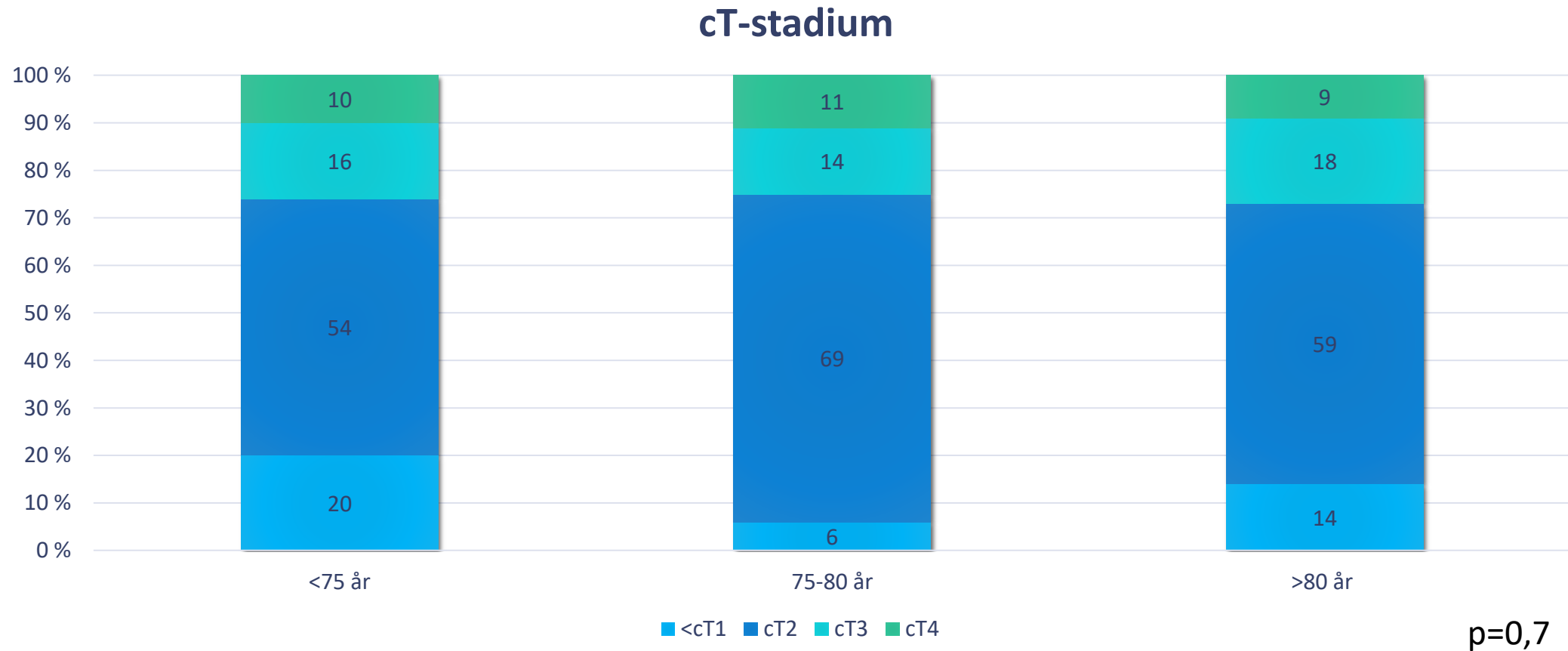
Cystektomier ved OUS 2014-2017



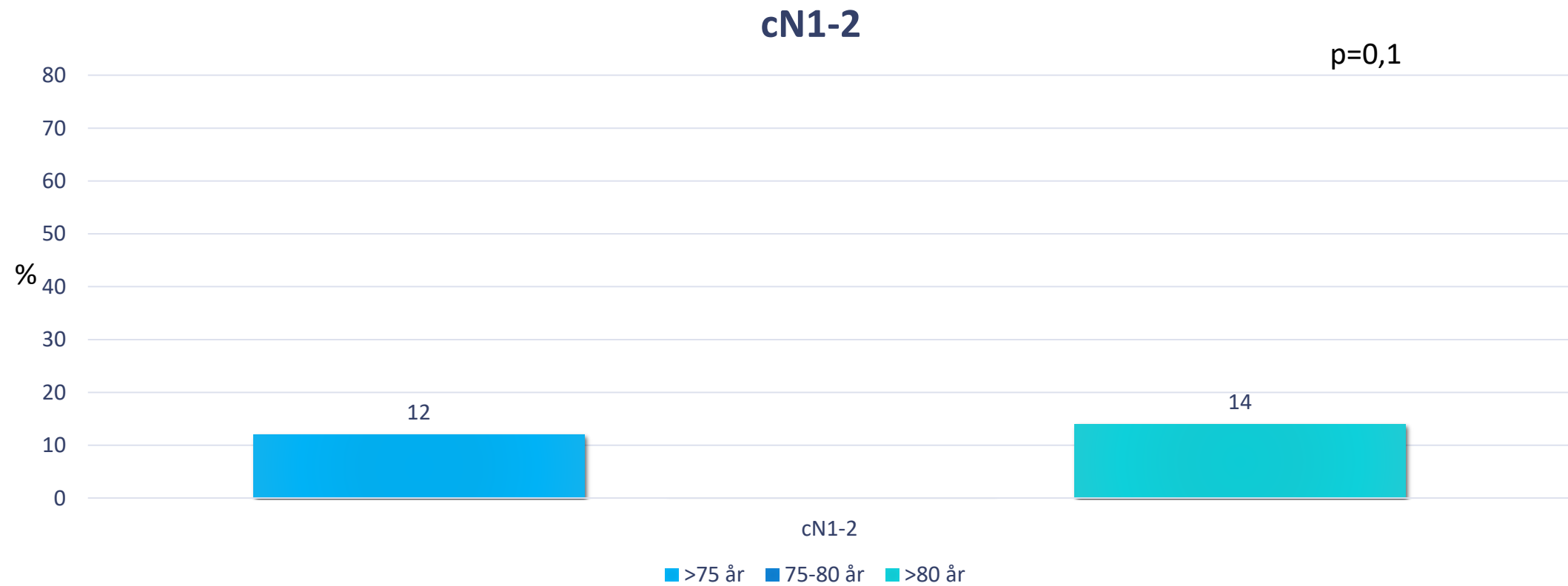
Baseline data

	<75 år n=113 (69%)	75-80 år n=29 (18%)	>80 år n=22 (13%)	Total n=164	p-verdi
Alder, median (range)	66	78	83	70 (44-88)	<0.01
Menn, n (%)	87 (77)	18 (62)	17 (77)	122 (74)	0.3
BMI, median (range)	27 (16-38)	25 (19-36)	23 (19-33)	26 (16-38)	<0.01
Charlson Comorbidity Index, median (range)	3 (0-8)	5 (3-6)	4 (4-7)	4 (0-8)	<0.01
Residiv cancer, n (%)	28 (25)	5 (17)	9 (41)	42 (26)	0.2
Neoadjuvant kjemo, n (%)	52 (46)	2 (7)	0	54 (33)	<0.01

cT-stadium



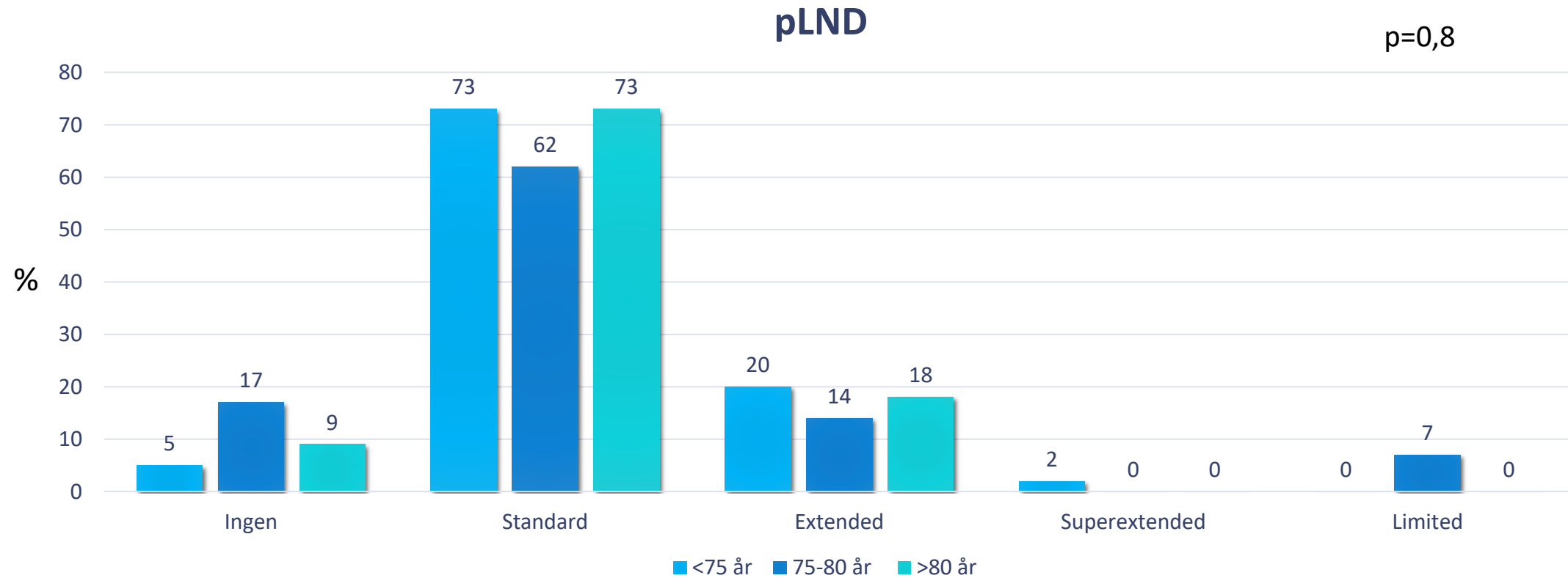
cN-stadium



Perioperative data

	<75 år n=113 (69%)	75-80 år n=29 (18%)	>80 år n=22 (13%)	Total n=164	p-verdi
Kirurgisk tilgang, n (%)					0,8
Robot	60 (53)	14 (48)	13 (59)	87 (53)	
Åpen	53 (47)	15 (52)	9 (41)	77 (47)	
Ileal conduit	98 (87)	29 (100)	22 (100)	162 (91)	0,4
Operasjonstid min, median (range)	273 (179-454)	255 (171-422)	232 (140-359)	263 (140-454)	0,006
Blodtap ml, median (range)	400 (50-2500)	400 (100-9000)	325 (200-1000)	400 (50-9000)	0,2
Liggetid dager, median (range)	10 (6-82)	11 (6-34)	13 (4-31)	10 (4-82)	0,8

Glandeltoilette

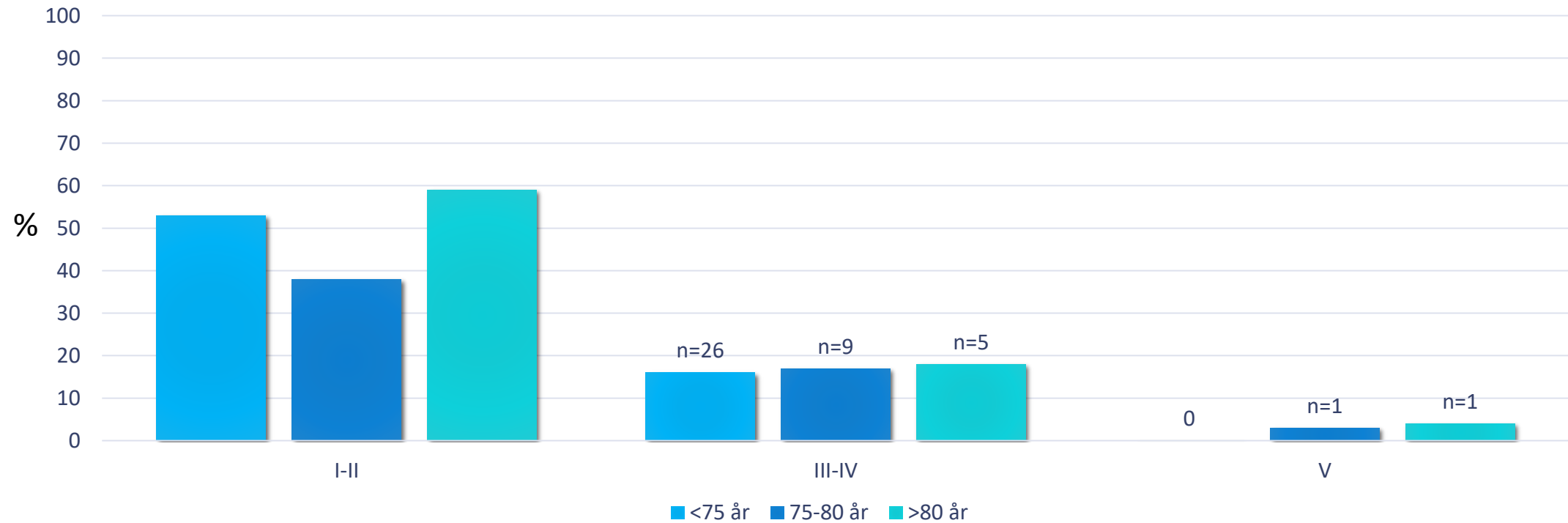


Antall lymfeknuter

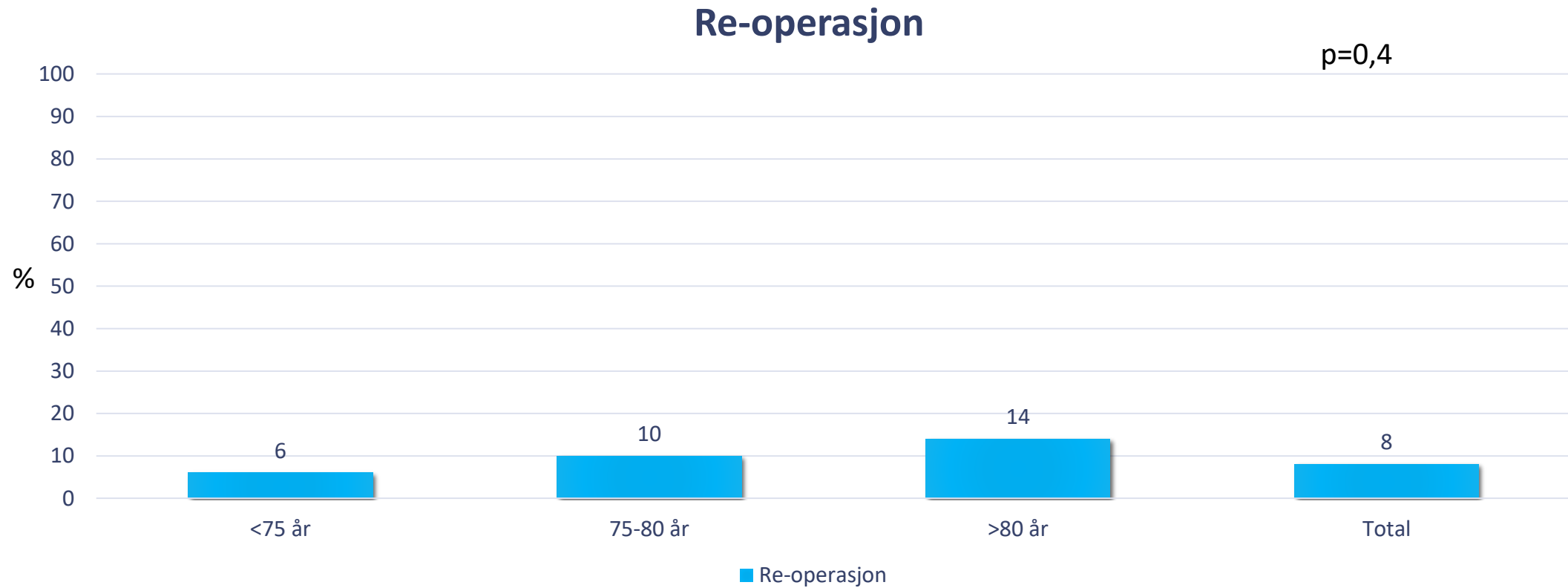
	<75 år n=113 (69%)	75-80 år n=29 (18%)	>80 år n=22 (13%)	Total n=164	p-verdi
Antall lymfeknuter, median (range)	16 (0-42)	13 (0-36)	17 (0-25)	16 (0-42)	0,1

Komplikasjoner 30 dager

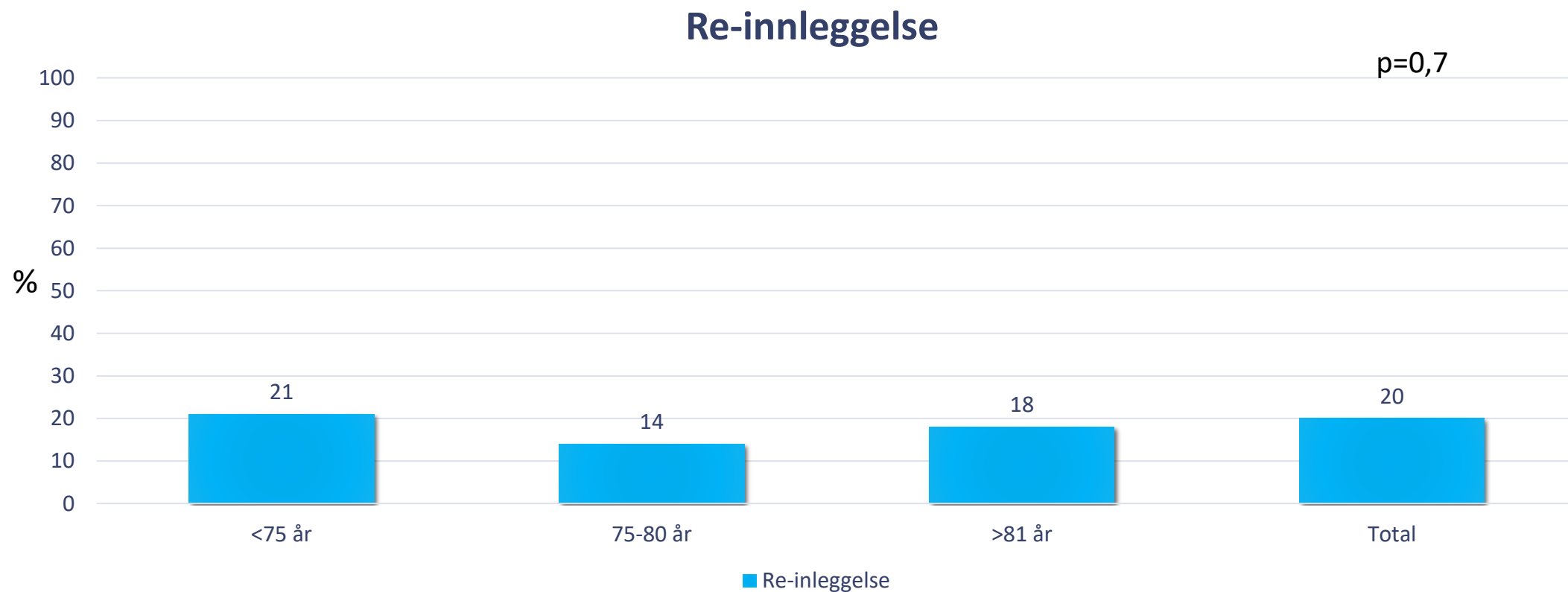
Clavien Dindo



Re-operasjoner <30 dager



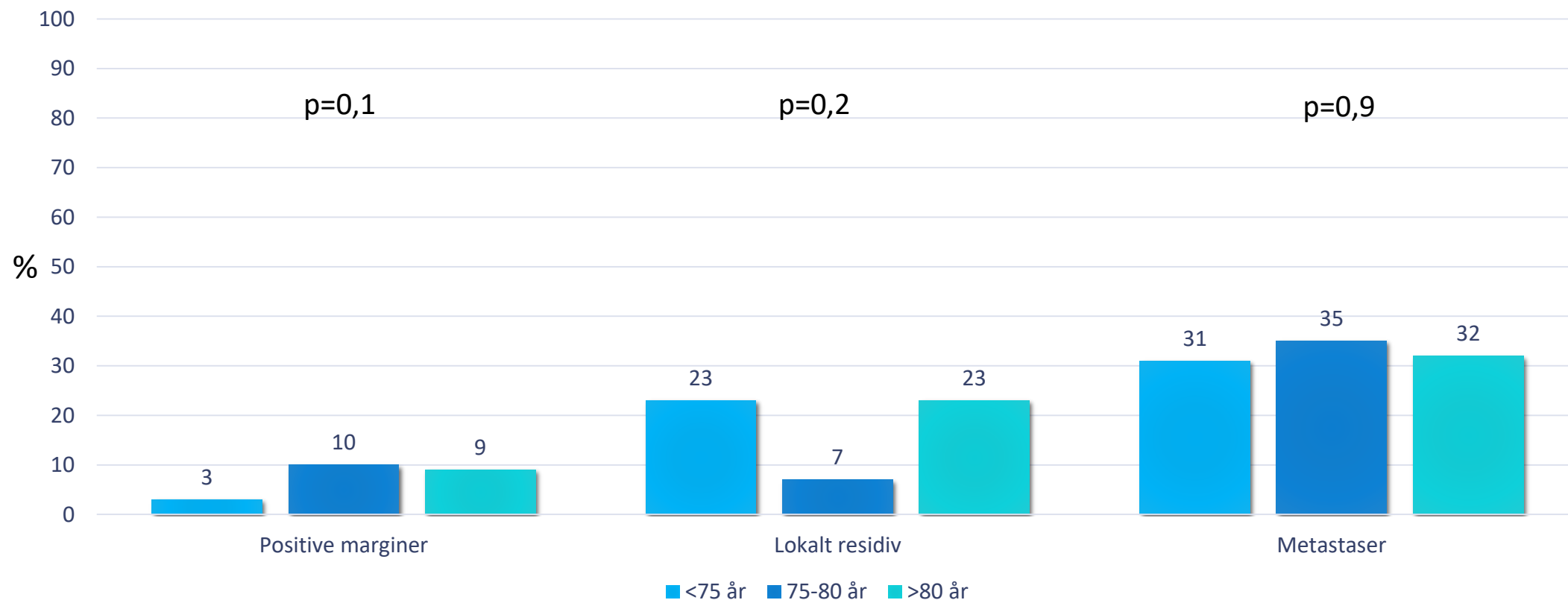
Re-innleggelser <90 dager



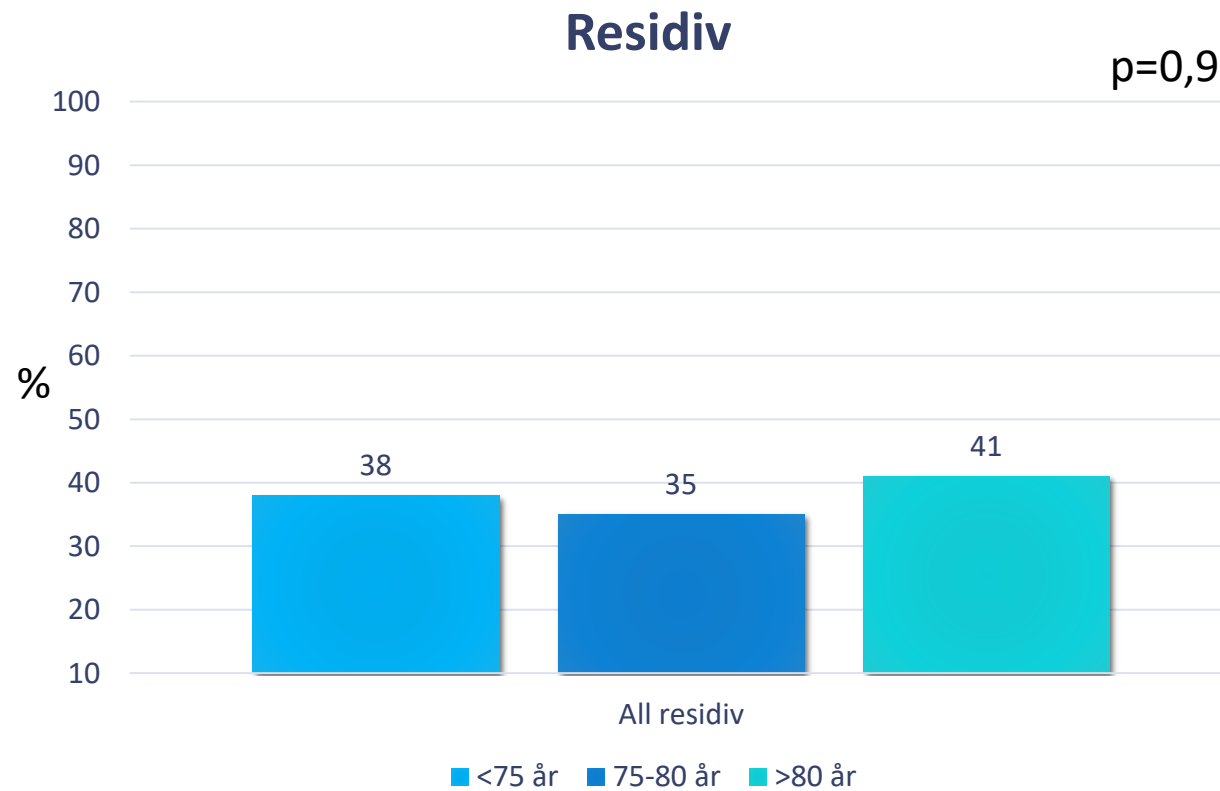
Postoperative data

	<75 år n=113 (69%)	75-80 år n=29 (18%)	>80 år n=22 (13%)	Total n=164	p-verdi
pT-stadium, n (%)					0,05
pT0, n (%)	35 (31)	4 (14)	1 (4)	40 (24)	
<pT1, n (%)	26 (23)	7 (24)	5 (23)	38 (23)	
pT2, n (%)	18 (16)	6 (21)	1 (4)	25 (15)	
pT3, n (%)	23 (20)	9 (31)	10 (46)	42 (26)	
pT4, n (%)	11 (10)	3 (10)	5 (23)	19 (12)	
pN-stadium, n (%)					0,2
pN0	85 (75)	20 (69)	16 (73)	121 (74)	
pN1-3	23 (21)	4 (14)	5 (23)	32 (20)	
pNx	5 (4)	5 (17)	1 (4)	11 (6)	

Positive marginer og tilbakefall

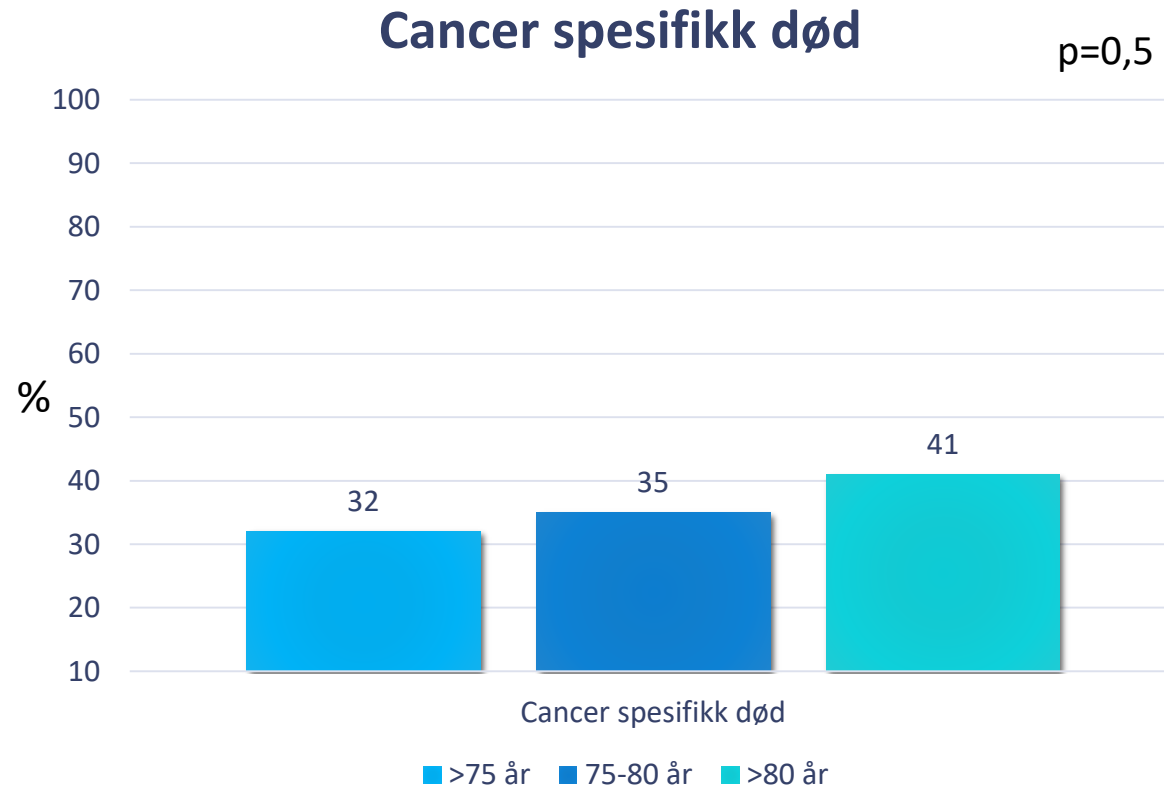


All residiv



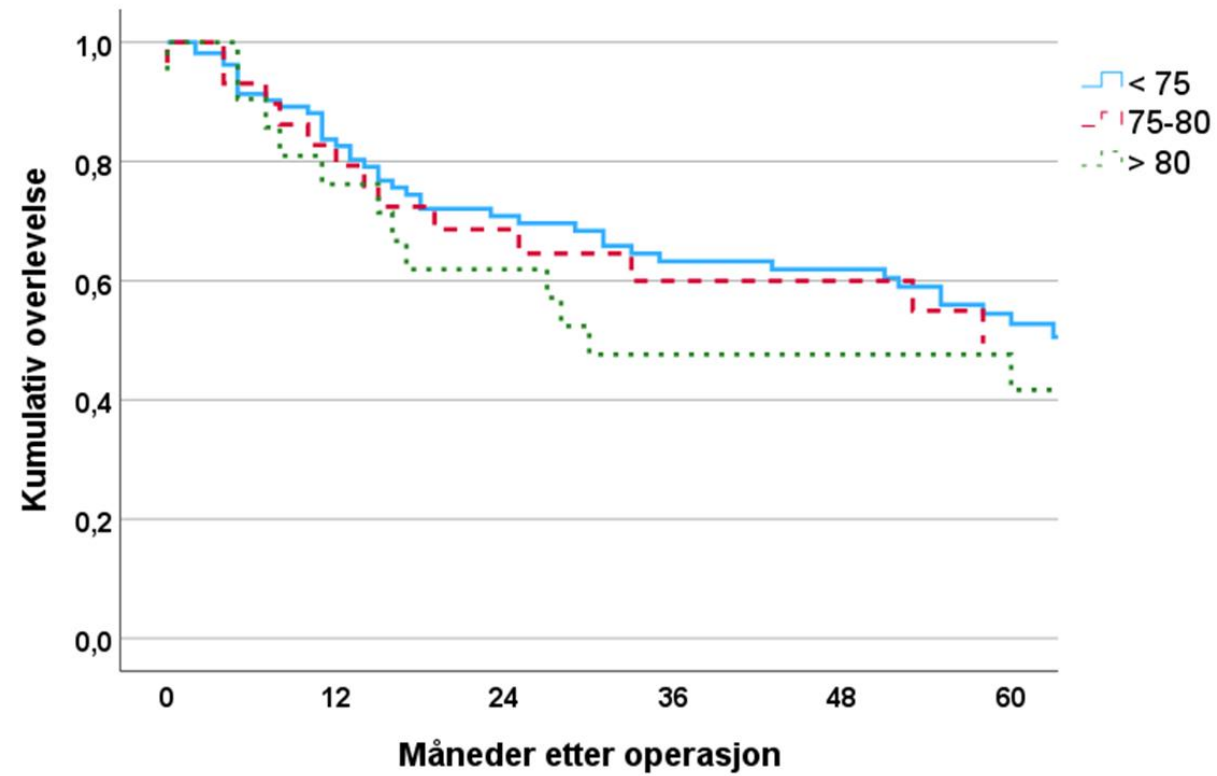
	<75 år n=43/113	75-80 år n=10/29	>80 år n=9/22	Total n=62/164
Tid til residiv i mnd, median (range)	6 (0-67)	7 (1-44)	5 (0-59)	6 (0-67)

Cancerspesifikk død



	<75 år n=36/113	75-80 år n=10/29	>80 år n=9/22	Total n=55/164
Tid til cancer spesifikk død i mnd, median (range)	14 (4-80)	11 (0-53)	15 (5-60)	13 (0-80)

Overlevelse



Konklusjon

- Forskjeller i baseline data som forventet.
- Ingen store forskjeller i perioperativ utfall.
- Tendens til flere reoperasjoner hos eldste gruppen, og lenger liggetid.
- Ikke flere re-innleggelser.
- Residiv og cancer spesifikk død er sammenlignbare.
- Flere som dør av alle årsaker i gruppen > 80 år.
- Cystektomi er god behandling for utvalgte pasienter over 80 år.

TAKK FOR OPPMERKSOMHETEN!